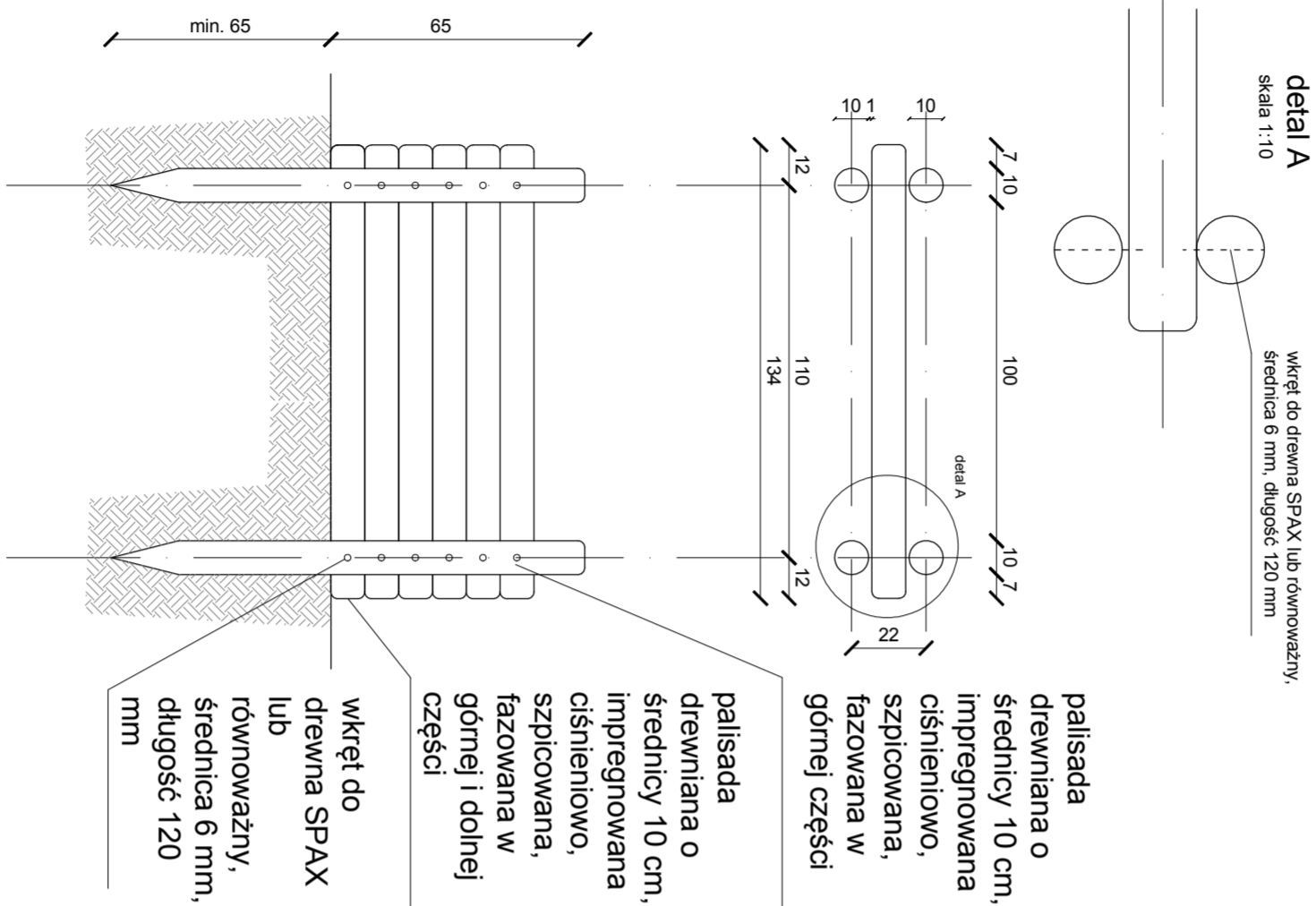


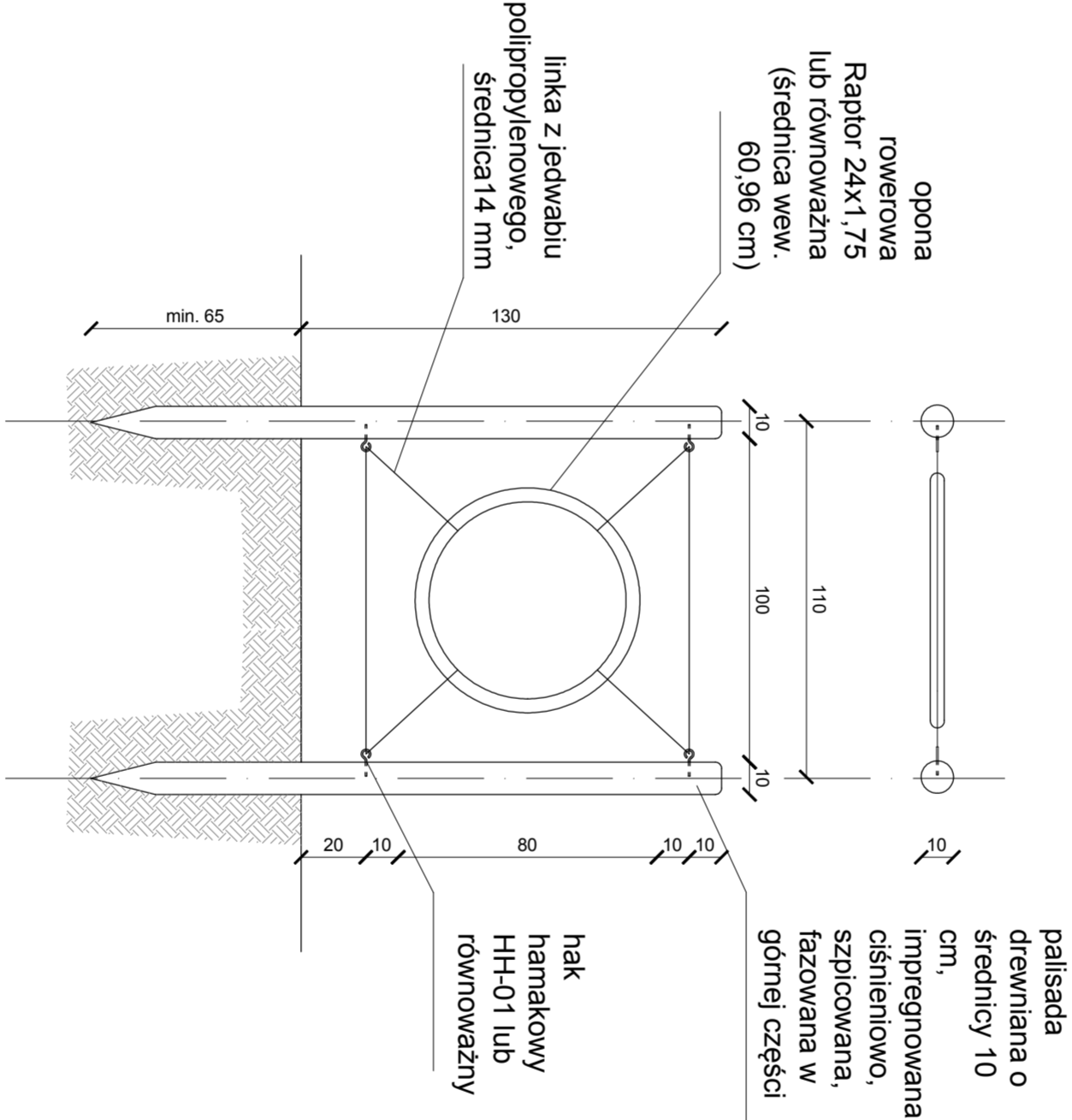
ZESTAWIENIE MATERIAŁÓW	ILOŚĆ / METR BIEŻĄCY
palisada drewniana o średnicy 10 cm, impregnowana ciśnieniowo, szpicowana, fazowana w górnej części	7 x 170 cm

SLALOM skala 1:50



ZESTAWIENIE MATERIAŁÓW	ILOŚĆ / METR BIEŻĄCY
palisada drewniana o średnicy 10 cm, impregnowana ciśnieniowo, szpicowana, fazowana w górnej części	2 x 130 cm
palisada drewniana o średnicy 10 cm, impregnowana ciśnieniowo, szpicowana, fazowana w górnej i dolnej części	6 x 134 cm
wkręt do drewna SPAX lub równoważny, średnica 6 mm, długość 120 mm	24

PRZESZKODA DO SKOKÓW skala 1:20



ZESTAWIENIE MATERIAŁÓW	ILOŚĆ / METR BIEŻĄCY
palisada drewniana o średnicy 10 cm, impregnowana ciśnieniowo, szpicowana, fazowana w górnej części	2 x 200 cm
hak hamakowy HH-01 lub równoważny	4
opona rowerowa Raptor 24x1,75 lub równoważna (średnica wew. 60,96 cm)	1
linka z jedwabiu polipropylenowego, średnica 14 mm	ok 400 cm

PRZESZKODA Z KÓŁKIEM skala 1:20

- UWAGA:
- WSZYSTKIE WYMIARY NALEŻY SPRAWDZIĆ NA BIEŻĄCO NA BUDOWIE, A WSZELKIE ROZMIERNOŚCI LUB ZMIANY ZGŁASZAĆ NIEODRÓŻNIE PROJEKTANTOM.
  - WSZELKIE ROBOTY PROWADZIĆ POD NADZOREM OSOB UPRAWNIENYCH I ZGODNIE Z PRZEPISAMI BHP.
  - WSZYSTKIE ROBOTY ZANIKOWE W TYM ZBROJENIE I IZOLACJE PRZED ZAKRYCIEM ZGŁASZAĆ KIEROWNIKOWI BUDOWY DO ZATWIERDZENIA ODPOWIEDNIM WPISEM DO DZIENNIKA BUDOWY.
  - NIE NALEŻY ODMIERZAĆ WYMIARÓW Z RYSUNKU ANI UŻYWAĆ GO JAKO SZABLONU.
  - INTEGRALNA CZĘŚCIĄ RYSUNKU JEST OPIS TECHNICZNY.
  - PROJEKT ROZPATRYWAĆ RAZEM Z PROJEKTAMI BRANDOWYMI.
  - MOCOWAĆ ELEMENTY HANDLOWYCH ICH ŁĄCZENIA WYKONAĆ ZGODNIE Z SYSTEMEM PROJEKTANTA. EWENTUALNE NIEJASNOŚCI NALEŻY UZGODNIĆ Z PROJEKTANTEM PO WYBORZE OFERENTA.
  - NALEŻY STOSOWAĆ MATERIAŁY JAK PODANE W DOKUMENTACJI PROJEKTOWEJ LUB RÓWNOWARTYCH POSIADAJĄCE PARAMETRY TECHNICZNE PRZYNAJMNIEJ TAKIE, JAK PODANE W DOKUMENTACJI.
  - KOLORYSTYKĘ NALEŻY WYKONAĆ ZGODNIE Z PROJEKTEM WYKONAWCZYM, NIEJASNOŚCI NALEŻY KONSULTOWAĆ Z PROJEKTANTEM.
  - JAKIEKOLWIEK ZMIANY W PROJEKTOWANEJ INWESTYCJI SĄ NIEDOPUSZCZALNE BEZ UPRZEDNIEGO POWIADOMIENIA I ZGODY PROJEKTANTA.
  - RYZUTY I PRZESKOCZKI NALEŻY ŁĄCZNIE
  - PROBKI WSZYSTKICH MATERIAŁÓW NALEŻY PRZEDSTAWIĆ DO AKCEPTACJI PROJEKTANTA.
  - LOKALIZACJA ZABAWEK "SLALOM", "PRZESZKODA DO SKOKÓW" I "PRZESZKODA Z KÓŁKIEM" PATRZ PROJEKT ROZMIERZCZENIA WYPOSAŻENIA.



**Czuba Latoszek Sp. z o.o.**  
00-410 Warszawa, ul. Solec 10/20 lok. 22, telefon: 022 833 75 95  
architekt@czubalatoszek.pl

PROJEKT BUDOWY DWOCH PAWILONÓW  
O FUNKCJI USŁUGOWEJ  
I SPOŁECZNO-KULTURALNEJ,  
PRZEBUDOWA PARKU IM. J. POLINSKIEGO  
przy ul. Szaserów  
Dzielnica Praga Południe II, St. Warszawy  
Nr ew. działek: 121/17, 121/18, 121/21, 121/24, 121/26, 121/27, 121/28  
dopełn. 3-04-07

**M. St. Warszawa,**  
**Urząd Dzielnicy Praga Południe**  
**Warszawa ul. Grodowska 27/4**

FAZA OPRACOWANIA  
**PROJEKT WYKONAWCZY**

BRANŻA  
**ARCHITEKTURA KRAJOBRAZU**

PROJEKTANT  
**mgr inż. arch. inż. Agnieszka Kowalewska**

mgr inż. arch. inż. Agnieszka Kowalewska

mgr inż. arch. inż. Agnieszka Kowalewska

mgr inż. arch. inż. Agnieszka Kowalewska

mgr inż. arch. inż. Agnieszka Kowalewska

mgr inż. arch. inż. Agnieszka Kowalewska

mgr inż. arch. inż. Agnieszka Kowalewska

mgr inż. arch. inż. Agnieszka Kowalewska

mgr inż. arch. inż. Agnieszka Kowalewska